



SANJO ROTARY CLUB

三条ロータリークラブ

2015.10.14 (No.2841)
週報 No. 14

夢(Gift)を明日へつなげよう

第2560地区ガバナー／山本 和 則
会 長／五十嵐晋三
会長エレクト／川瀬 康 裕 (クラブ奉仕A)
副 会 長／小出子恵出 (クラブ奉仕B)
幹 事／浅野 金 治
S A A／吉井直樹
会 計／野崎喜一郎

例会日／毎週水曜日 12:30～

例会場及び事務局／

三条市旭町2-5-10 三条信用金庫本店内

例会場／TEL 34-3311

事務局／TEL 35-3477 FAX 32-7095

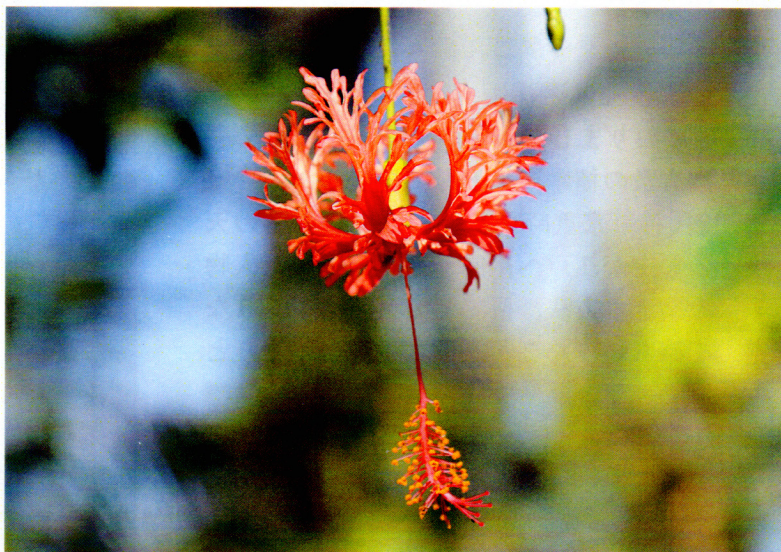
E-mail : sanjo-rc@cpost.plala.or.jp

http://www.soho-net.ne.jp/~rotary/

(～はshiftを押しながら“へ”のキーを
押してください)

■本日の出席会員数:54名中32名

■先々週出席率:84.31%



会長挨拶

五十嵐晋三 会長

皆さんこんにちは、挨拶を致します。



本日は保内公園での職場例会です。職業奉仕の近藤委員長、樺山さんご苦勞様です。近藤委員長は鋼材の商社でいられますので、会場は金属の所であろうと思っておりました。私の考えは見事に外れ

ました。緑の施設例会です。近藤さんのレパトリーの広さにびっくりしています。

保内緑の里管理組合の組合長でいられます本田様よりお話を伺い、またこういう機会でないとなかなか説明を聞いて見学することは出来ません。楽しみにしています。

先日下見に来ました。黒板の14日のところにロータリーと記入されていました。

“ざくろ”を売ってましたので昔を思い出して買って帰りました。今の“ざくろ”は甘いのです。昔のすっぱさはありませんでした。改良されているんだなあと思いました。

挨拶を終わります。



世界へのプレゼントになろう

2015～2016年度国際ロータリーのテーマ

10月14日、保内公園にて行われた職場例会へ出席しました。

保内は県内有数の植木産地であり、自然の地形を活かして整備された公園内は南国ムードあふれる熱帯植物園温室で、亜熱帯植物が500種類ほど、所せましと成長しておりました。

保内が県内有数の植木産地として発展した歴史は古く、徳川9代将軍家重時代に保内は幕府直轄の天領で、当時の領主が江戸へ出向く折、随行した人物が植木や松の接ぎ木方法、仕立て方（蓬莱づくりなど）を覚えて持ち帰ったことが植木生産の始まりと伺いました。

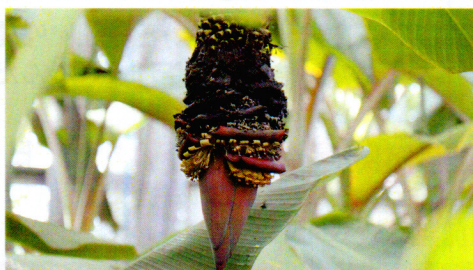
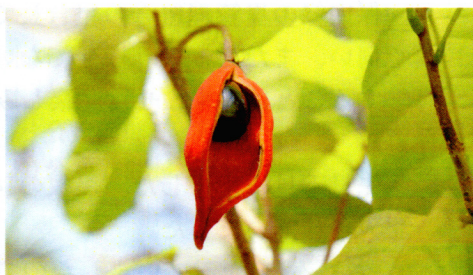
保内緑の里管理組合の本田組合長様が挨拶で、本日出席した会員の半数近くの人達が入場経験がないことに驚きながら、約30年前に植樹した植木がどんどん成長し園内の景観を壊すために伐採したこと、緑の相談所を昭和61年3月に開所したこと、昭和63

年5月に植物園温室が完成したこと、平成4年にお茶室の準備ができたこと等々紹介の後、谷内田氏の案内で園内見学へ入りました。

熱帯植物園温室は真冬でも摂氏15℃を維持しているとのことで、慣れるまでには少々蒸し暑い雰囲気でした。大きなサボテンに出会った時には「この上に転んだら大変だろうな…」と思いながら写真を一枚。元気の良い金魚にも歓迎してもらいました。

途中で保内公園と非常に深い関係を持つ斎藤真澄会員より「保内は三条でも一番低い場所で、よく水害に遭い、稲作は大変だった。その代り、土は赤土で松などには大変良い。造園が発展したのも理由の一つなのかもしれない。」と教えてもらいました。

帰りは初めにお聞きしていた、県内一のランダム噴水を眺めながら無事に見学例会を終了致しました。





11月の行事予定

| 日 | 月 | 火 | 水 | 木 | 金 | 土 |
|----|---|---|--|---|----|----|
| 1 | 2 ◆三条南RC 2日(月)⇒1日(日) 「地区大会」 出席振替 (記帳できます) | 3 文化の日 ◆三条北RC 休会 | 4 ◆三条RC 4日(水)⇒2日(月) 夜例会 「三遊亭金時師匠 落語講演会」 18:30～ 於 越前屋ホテル | 5 ◆三条東RC 「社会奉仕事業 準備会」 | 6 | 7 |
| 8 | 9 ◆三条南RC 「ライラ研修報告」 青少年奉仕委員長 名古屋 豊 会員 | 10 ◆三条北RC 「地区大会報告会」 | 11 ◆三条RC 「ライラ研修報告」 青少年奉仕委員長 米山智哉 会員 | 12 ◆三条東RC 夜例会 「市岡裕子さんを 囲む会」 (記帳できます) | 13 | 14 |
| 15 | 16 ◆三条南RC 「ロータリー-財団月間」 地区R財団委員会 資金管理委員長 得永哲史 様 | 17 ◆三条北RC 「ロータリー-財団月間」 地区R財団委員会 グローバル補助金委員 田代徳太郎 様 | 18 ◆三条RC 「地区大会報告」 五十嵐晋三 会長 | 19 ◆三条東RC 「卓話予定」 | 20 | 21 |
| 22 | 23 勤労感謝の日 ◆三条南RC 休会 | 24 ◆三条北RC 「会員卓話」 渡辺はま子 会員 | 25 ◆三条RC 「ロータリー-財団月間」 地区R財団委員様 | 26 ◆三条東RC 「ロータリー-財団月間」 地区R財団委員会 奨学金委員 斎藤秀明 様 | 27 | 28 |
| 29 | 30 ◆三条南RC 「会員卓話」 丸山征夫 会員 | | | | | |

※近隣RC例会変更のお知らせ!(記帳できます)

- 燕 RC 11月 5日(木)例会日変更
- 加茂RC 12日(木)公式訪問
- 吉田RC 13日(金)公式訪問
- 燕 RC 26日(木)公式訪問

記帳場所

- 燕三条ワシントンホテル
- 加茂市産業センター
- 齋藤税務会計事務所
- 燕三条ワシントンホテル

次週例会 10月28日 28日(水)⇒11/1(日)
「地区大会」出席振替

次々週例会 11月2日 11/4(水)⇒11/2(月) ※例会日変更
夜例会「三遊亭金時師匠 落語講演会」
18:30～ 於 越前屋ホテル

